



標識調査時にカワウ の雛の性別を知る 方法とその意義

有馬浩史 (京都大学医学部)
calidris_minuta@mbj.nifty.com

性別判定で分かること

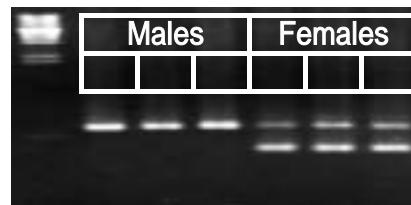
- 鳥学的な基礎情報
- ・ 外部形態における性的二型性
 - ・ 採食行動における雌雄差
 - ・ 雛の性比
- 社会的分散
- ・ コロニー形成のシステム
 - ・ 雌分散?

CHD 遺伝子による性別判定

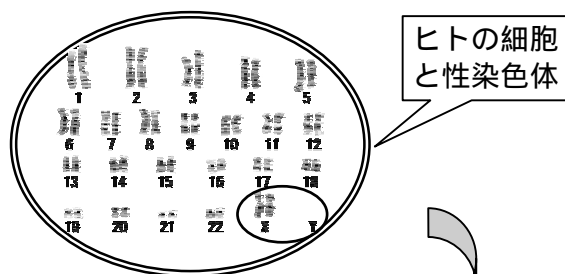
CHD gene

- ・ chromatin organization modifier
helicase ATPase DNA binding
- ・ 主に DNA の立体構造を調節する役割をもつ。
- ・ 哺乳類では全 DNA 中に 1 箇所。
- ・ 鳥類では Z 染色体と W 染色体に 1 箇所ずつ。

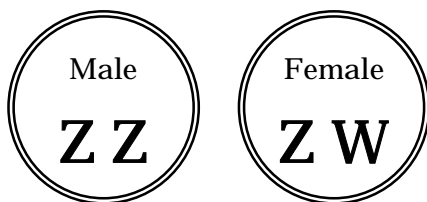
PCR 産物の電気泳動パターン



性染色体の違い



鳥類の性染色体は・・・



性別判定の材料

- 血液 (翼下静脈から採血)
- 羽毛 (羽軸基部の細胞)
- 口腔粘膜細胞 (綿棒で擦過採取)
- 保存は 99%エタノール中、低温で